

Rzut poziomu -1
Instalacja kanalizacji sanitarnej
skala 1:100

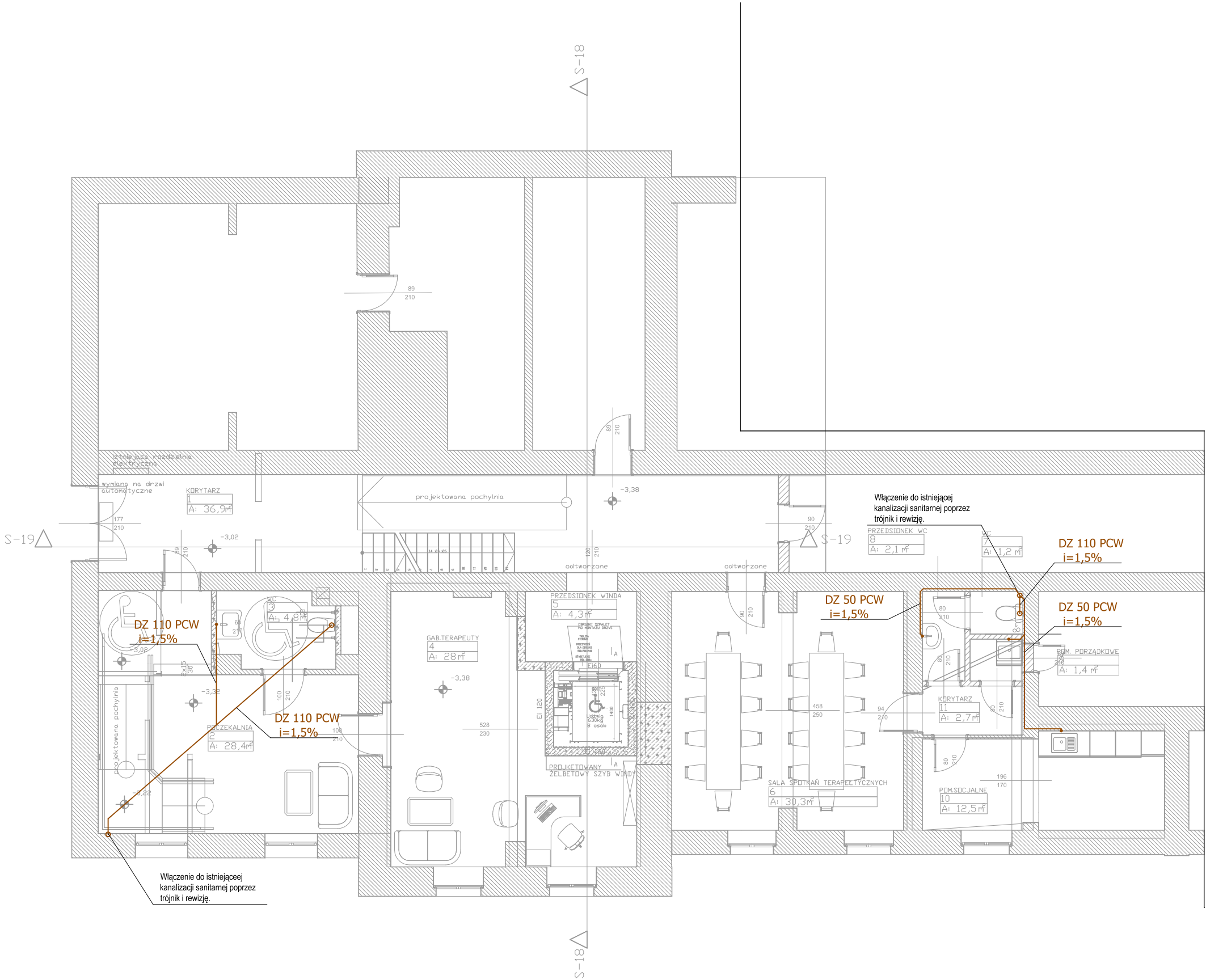
UWAGI OGÓLNE:

Pomiarów wszystkich elementów należy dokonywać z natury (na budowie).
Wszelkie nieścisłości i wątpliwości konsultować z projektantem.
Opracowanie stanowi projekt techniczny, przed przystąpieniem do robót należy opracować projekt wykonawczy.

Rysunki i część opisowa są dokumentacjami wzajemnie uzupełniającymi się. Wszystkie elementy ujęte w części opisowej, a nie pokazane na rysunkach oraz pokazane na rysunkach a nieujęte w opisie należy traktować jakby były ujęte w obu.
Wszystkie roboty należy wykonać zgodnie ze sztuką budowlaną oraz odpowiednią dokładnością i starannością.
Zasilanie poszczególnych urządzeń zgodnie z projektem branży elektrycznej.
Skołpiny z urządzeń odprowadzić do kanalizacji sanitarnej.
Obudowy kanałów, kolorystyka elementów, sufity podwieszane itp. wg. części architektonicznej.

Legenda:

- Kanalizacja PVC, SN 8, rury kielichowe lite
- Istniejąca kanalizacja sanitarna



Usługi projektowe i nadzór budowlany
TS PROJEKT mgr inż. Tomasz Strzałka
ul. Parkowa 2A, 47-208 Długomiłowice
Tel. 721 227 173 tsprojekt.upinb@gmail.com
NIP: 749 195 83 76 REGON: 369940042

Przebudowa pomieszczeń na potrzeby związane z rozwiązywaniem problemów alkoholowych oraz integracji osób uzależnionych, budowa windy w budynku Urzędu Miejskiego w Głubczycach

Gmina Głubczyce
Ul. Niepodległości 14
48-100 Głubczyce

Ul. Niepodległości 14
48-100 Głubczyce

TEMAT RYSUNKU: Instalacja kan. sanitarnej-poz. -1	SKALA: 1:100	NR RYSUNKU: IS-01	Inst. sanitarne
AUTOR: mgr inż. Adam Gugała	NR UPRAWNIENI: OPL/2095/PWBS/22 Specjalność instalacyjna	PODPIS:	
AUTOR: mgr inż. Tomasz Strzałka	NR UPRAWNIENI: OPL/1833/PWOS/20 Specjalność instalacyjna	PODPIS:	
RYSUNEK CHRONIONY PRAWAMI AUTORSKIMI NR LICENCJI: 180421AA50432H	STADIUM: Projekt techniczny	DATA: 06.12.2024 r.	